

## Diarrhée aiguë, Syndromes Grippaux et Varicelle

Pour la semaine n° 2015s38 allant du 14 au 20/09/15, le réseau Sentinelles a observé la situation suivante :

### DIARRHÉE AIGUË

Activité faible

En France métropolitaine, la semaine dernière, le taux d'incidence des cas de diarrhée aiguë vus en consultation de médecine générale a été estimé à 121 cas pour 100 000 habitants (IC 95% [99 ; 143]), **en dessous** du seuil épidémique (183 cas pour 100 000 habitants) [1]. \*

[Plus d'information sur cette surveillance](#)

### SYNDROMES GRIPPAUX

Activité faible

En France métropolitaine, la semaine dernière, le taux d'incidence des cas de syndromes grippaux vus en consultation de médecine générale a été estimé à 15 cas pour 100 000 habitants (IC 95% [7 ; 23]), **en dessous** du seuil épidémique (97 cas pour 100 000 habitants) [1]. \*

[Plus d'information sur cette surveillance](#)

### VARICELLE

Activité faible

En France métropolitaine, la semaine dernière, le taux d'incidence des cas de varicelle vus en consultation de médecine générale a été estimé à 11 cas pour 100 000 habitants (IC 95% [4 ; 18]).

Deux foyers régionaux ont été observés, d'activité forte en Nord-Pas-de-Calais (41 cas pour 100 000 habitants) et modérée en Ile-de-France (33). \*

[Plus d'information sur cette surveillance](#)

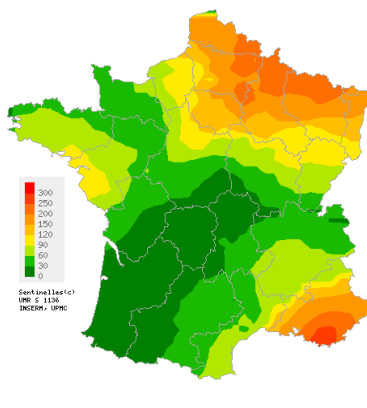
L'équipe du réseau Sentinelles

\* Les données régionales complètes sont présentées à la fin du bulletin.

[1] Costagliola D, et al. A routine tool for detection and assessment of epidemics of influenza-like syndromes in France. *Am J Public Health.* 1991;81(1):97-9.

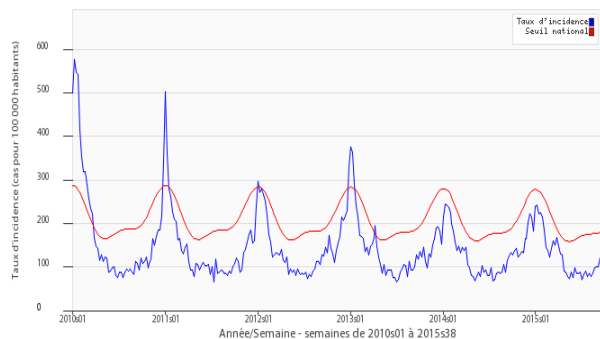
### DIARRHÉE AIGUË

Situation observée pour Diarrhée aiguë  
semaine 2015s38 (nombre de cas pour 100 000 habitants)



Carte d'interpolation spatiale des données.  
L'interpolation se fait sur la base des taux d'incidence départementaux.  
Cartes consultables sur <http://www.sentiweb.fr>

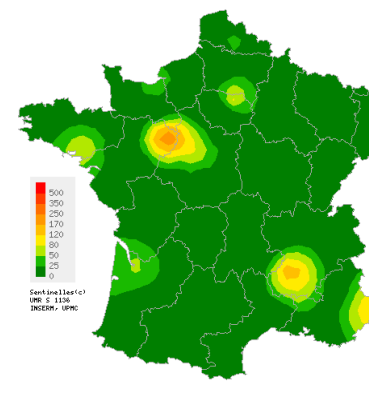
Réseau Sentinelles, Diarrhée aiguë, France métropolitaine



Taux d'incidence national en bleu,  
seuil épidémique en rouge, obtenu par un modèle de régression périodique [1]  
(en cas pour 100 000 habitants).

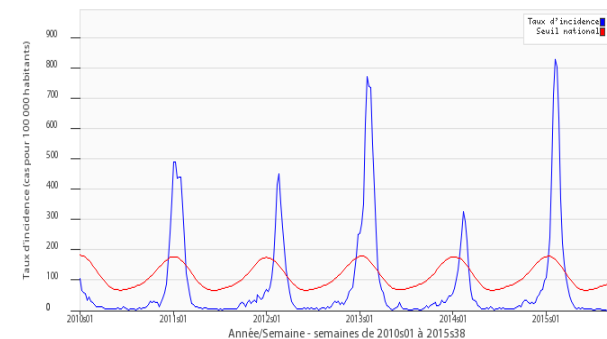
### SYNDROMES GRIPPAUX

Situation observée pour Syndromes Grippaux  
semaine 2015s38 (nombre de cas pour 100 000 habitants)



Carte d'interpolation spatiale des données.  
L'interpolation se fait sur la base des taux d'incidence départementaux.  
Cartes consultables sur <http://www.sentiweb.fr>

Réseau Sentinelles, Syndromes Grippaux, France métropolitaine



Taux d'incidence national en bleu,  
seuil épidémique en rouge, obtenu par un modèle de régression périodique [1]  
(en cas pour 100 000 habitants).

Taux d'incidence nationaux (pour 100 000 habitants) sur les 3 dernières semaines	2015s38 (non consolidé)	2015s37	2015s36
	Estimation du taux d'incidence [Intervalle de confiance à 95%]	Estimation du taux d'incidence [Intervalle de confiance à 95%]	Estimation du taux d'incidence [Intervalle de confiance à 95%]
SYNDROMES GRIPPAUX	15 [7 ; 23]	14 [7 ; 21]	3 [1 ; 5]
DIARRHÉE AIGUE	121 [99 ; 143]	121 [103 ; 139]	101 [85 ; 117]
VARICELLE	11 [4 ; 18]	3 [1 ; 5]	6 [2 ; 10]

Tableau 1 : Estimation des taux d'incidence et intervalles de confiance à 95%, pour chaque indicateur, en France métropolitaine, sur les 3 dernières semaines .

Taux d'incidence régionaux pour la semaine 2015s38 (pour 100 000 habitants)	SYNDROMES GRIPPAUX	DIARRHÉE AIGUE	VARICELLE
	Estimation du taux d'incidence [Intervalle de confiance à 95%]	Estimation du taux d'incidence [Intervalle de confiance à 95%]	Estimation du taux d'incidence [Intervalle de confiance à 95%]
Alsace	0 [0 ; 0]	107 [0 ; 251]	0 [0 ; 0]
Aquitaine	27 [0 ; 81]	5 [0 ; 27]	0 [0 ; 0]
Auvergne	0 [0 ; 0]	27 [0 ; 71]	0 [0 ; 0]
Basse-Normandie	25 [0 ; 73]	71 [0 ; 152]	0 [0 ; 0]
Bourgogne	0 [0 ; 0]	88 [0 ; 210]	0 [0 ; 0]
Bretagne	18 [0 ; 54]	83 [4 ; 162]	18 [0 ; 54]
Centre	24 [0 ; 52]	93 [41 ; 145]	0 [0 ; 0]
Champagne-Ardenne	0 [0 ; 0]	186 [41 ; 331]	0 [0 ; 0]
Corse	0 [0 ; 0]	84 [0 ; 178]	4 [0 ; 22]
Franche-Comté	0 [0 ; 0]	61 [7 ; 115]	0 [0 ; 0]
Haute-Normandie	0 [0 ; 0]	36 [0 ; 103]	0 [0 ; 0]
Ile-de-France	25 [0 ; 50]	143 [86 ; 200]	33 [4 ; 62]
Languedoc-Roussillon	0 [0 ; 0]	55 [0 ; 112]	0 [0 ; 0]
Limousin	0 [0 ; 0]	36 [0 ; 122]	0 [0 ; 0]
Lorraine	0 [0 ; 0]	319 [24 ; 614]	0 [0 ; 0]
Midi-Pyrénées	0 [0 ; 0]	90 [21 ; 159]	3 [0 ; 11]
Nord-Pas-de-Calais	15 [0 ; 49]	246 [108 ; 384]	41 [0 ; 98]
Pays-de-la-Loire	40 [0 ; 151]	74 [1 ; 147]	15 [0 ; 46]
Picardie	0 [0 ; 0]	214 [4 ; 424]	0 [0 ; 0]
Poitou-Charentes	0 [0 ; 0]	0 [0 ; 0]	0 [0 ; 0]
Provence-Alpes-Côte-d'Azur	34 [0 ; 68]	225 [45 ; 405]	1 [0 ; 10]
Rhône-Alpes	17 [0 ; 41]	57 [21 ; 93]	0 [0 ; 0]

Tableau 2 : Estimation des taux d'incidence et intervalles de confiance à 95%, pour chaque indicateur, pour chaque région, pour la semaine 2015s38 .

## Réseau Sentinelles

### Inserm-UPMC UMR-S 1136

**Institut Pierre Louis d'Epidémiologie et de Santé Publique (IPLESP)**  
**Faculté de Médecine Pierre et Marie Curie, site Saint-Antoine**  
**27, rue Chaligny / 75571 Paris cedex 12**  
 Téléphone. : 01 44 73 84 35 / Fax : 01 44 73 84 54  
 Email : [sentinelles@upmc.fr](mailto:sentinelles@upmc.fr)

*Le réseau Sentinelles est constitué de médecins généralistes libéraux bénévoles et volontaires de France métropolitaine. Il comprend 1266 médecins, dont 439 participent à l'activité de surveillance continue, permettant la réalisation des bulletins hebdomadaires. Il est développé dans le cadre d'une convention entre l'Inserm, l'Université Pierre et Marie Curie (UPMC) et l'Institut de Veille Sanitaire (InVS).*

**Responsable du RS :** Thomas Hanslik  
**Responsable adjoint du RS :** Thierry Blanchon  
**Surveillance continue :** Victoire Roussel, Noémie Baroux  
**Système d'information, Biostatistiques :** Clément Turbelin, Cécile Souty  
**Rédacteur :** Yves Dorléans

Antenne régionale	Responsable	Animateur
<b>Auvergne Rhône-Alpes Midi-Pyrénées</b>	Marianne Sarazin	Mélina Jaquet
<b>Ile-de-France</b>	Mathilde François	Cécile Pino
<b>Méditerranée</b>	Jean-Pierre Amoros Alessandra Falchi	Lisandru Capai
<b>Nord-Pas-de-Calais Centre</b>	Thierry Prazuck	Mathieu Rivière

**Vous avez besoin d'informations ?**

Vous pouvez consulter notre site internet :

<http://www.sentiweb.fr>

N'hésitez pas à nous contacter aux coordonnées ci-dessus.

**Vous êtes médecin généraliste**

Vous souhaitez participer au réseau Sentinelles ?

<http://www.sentiweb.fr>

**Rubrique Espace médecin**

Ou contactez-nous aux coordonnées ci-dessus.