

Diarrhée aiguë, Varicelle et Syndromes Grippaux

Pour la semaine n° 2015s35 allant du 24 au 30/08/15, le réseau Sentinelles a observé la situation suivante :

DIARRHÉE AIGUË Activité faible

En France métropolitaine, la semaine dernière, le taux d'incidence des cas de diarrhée aiguë vus en consultation de médecine générale a été estimé à 129 cas pour 100 000 habitants (IC 95% [100 ; 158]), **en dessous** du seuil épidémique (178 cas pour 100 000 habitants) [1]. *

[Plus d'information sur cette surveillance](#)

VARICELLE Activité faible

En France métropolitaine, la semaine dernière, le taux d'incidence des cas de varicelle vus en consultation de médecine générale a été estimé à 5 cas pour 100 000 habitants (IC 95% [0 ; 10]).

Aucun foyer d'activité régionale notable n'a été observé. *

[Plus d'information sur cette surveillance](#)

SYNDROMES GRIPPAUX Activité faible

En France métropolitaine, la semaine dernière, le taux d'incidence des cas de syndromes grippaux vus en consultation de médecine générale a été estimé à 1 cas pour 100 000 habitants (IC 95% [0 ; 2]), **en dessous** du seuil épidémique (87 cas pour 100 000 habitants) [1]. *

[Plus d'information sur cette surveillance](#)

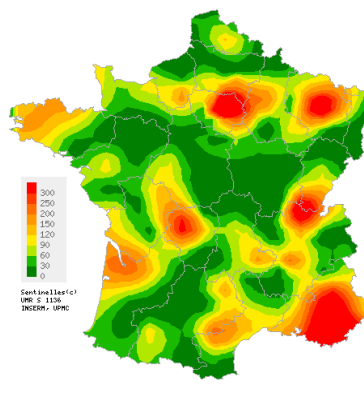
L'équipe du réseau Sentinelles

* Les données régionales complètes sont présentées à la fin du bulletin.

[1] Costagliola D, et al. A routine tool for detection and assessment of epidemics of influenza-like syndromes in France. *Am J Public Health.* 1991;81(1):97-9.

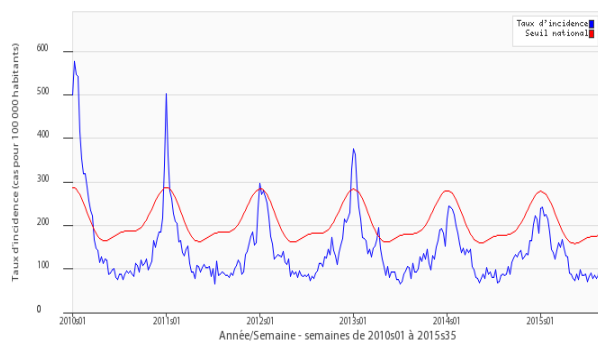
DIARRHÉE AIGUË

Situation observée pour Diarrhée aiguë
semaine 2015s35 (nombre de cas pour 100 000 habitants)



Carte d'interpolation spatiale des données.
L'interpolation se fait sur la base des taux d'incidence départementaux.
Cartes consultables sur <http://www.sentiweb.fr>

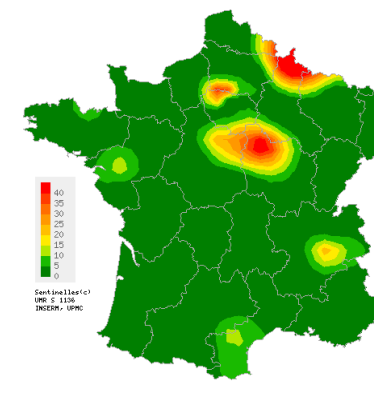
Réseau Sentinelles, Diarrhée aiguë, France métropolitaine



Taux d'incidence national en bleu,
seuil épidémique en rouge, obtenu par un modèle de régression périodique [1]
(en cas pour 100 000 habitants).

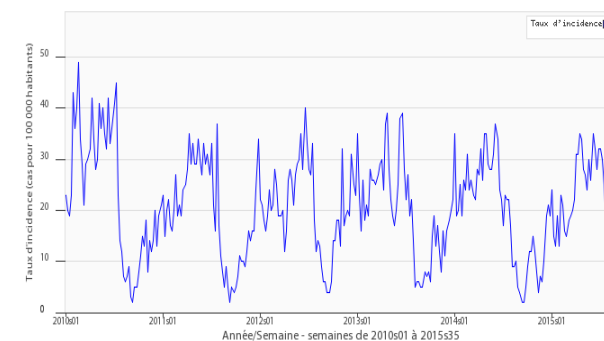
VARICELLE

Situation observée pour Varicelle
semaine 2015s35 (nombre de cas pour 100 000 habitants)



Carte d'interpolation spatiale des données.
L'interpolation se fait sur la base des taux d'incidence départementaux.
Cartes consultables sur <http://www.sentiweb.fr>

Réseau Sentinelles, Varicelle, France métropolitaine



Taux d'incidence national
(en cas pour 100 000 habitants).

Taux d'incidence nationaux (pour 100 000 habitants) sur les 3 dernières semaines	2015s35 (non consolidé)	2015s34	2015s33
	Estimation du taux d'incidence [Intervalle de confiance à 95%]	Estimation du taux d'incidence [Intervalle de confiance à 95%]	Estimation du taux d'incidence [Intervalle de confiance à 95%]
SYNDROMES GRIPPAUX	1 [0 ; 2]	1 [0 ; 2]	2 [0 ; 4]
DIARRHEE AIGUE	129 [100 ; 158]	98 [79 ; 117]	85 [67 ; 103]
VARICELLE	5 [0 ; 10]	10 [4 ; 16]	5 [2 ; 8]

Tableau 1 : Estimation des taux d'incidence et intervalles de confiance à 95%, pour chaque indicateur, en France métropolitaine, sur les 3 dernières semaines .

Taux d'incidence régionaux pour la semaine 2015s35 (pour 100 000 habitants)	SYNDROMES GRIPPAUX	DIARRHEE AIGUE	VARICELLE
	Estimation du taux d'incidence [Intervalle de confiance à 95%]	Estimation du taux d'incidence [Intervalle de confiance à 95%]	Estimation du taux d'incidence [Intervalle de confiance à 95%]
Alsace	0 [0 ; 0]	17 [0 ; 73]	0 [0 ; 0]
Aquitaine	0 [0 ; 0]	129 [0 ; 363]	0 [0 ; 0]
Auvergne	0 [0 ; 0]	78 [0 ; 157]	0 [0 ; 0]
Basse-Normandie	0 [0 ; 0]	67 [0 ; 140]	0 [0 ; 0]
Bourgogne	0 [0 ; 0]	11 [0 ; 32]	12 [0 ; 34]
Bretagne	0 [0 ; 0]	71 [0 ; 148]	1 [0 ; 7]
Centre	0 [0 ; 0]	46 [9 ; 83]	7 [0 ; 20]
Champagne-Ardenne	0 [0 ; 0]	101 [0 ; 218]	17 [0 ; 52]
Corse	0 [0 ; 0]	185 [0 ; 632]	0 [0 ; 0]
Franche-Comté	0 [0 ; 0]	58 [0 ; 136]	0 [0 ; 0]
Haute-Normandie	0 [0 ; 0]	66 [0 ; 166]	0 [0 ; 0]
Ile-de-France	0 [0 ; 0]	350 [179 ; 521]	7 [0 ; 21]
Languedoc-Roussillon	0 [0 ; 0]	96 [0 ; 216]	3 [0 ; 17]
Limousin	0 [0 ; 0]	204 [21 ; 387]	0 [0 ; 0]
Lorraine	0 [0 ; 0]	229 [55 ; 403]	0 [0 ; 0]
Midi-Pyrénées	0 [0 ; 0]	41 [5 ; 77]	0 [0 ; 0]
Nord-Pas-de-Calais	0 [0 ; 0]	78 [0 ; 159]	0 [0 ; 0]
Pays-de-la-Loire	0 [0 ; 0]	45 [2 ; 88]	5 [0 ; 20]
Picardie	0 [0 ; 0]	38 [0 ; 91]	0 [0 ; 0]
Poitou-Charentes	0 [0 ; 0]	74 [0 ; 182]	0 [0 ; 0]
Provence-Alpes-Côte-d'Azur	0 [0 ; 0]	296 [50 ; 542]	0 [0 ; 0]
Rhône-Alpes	2 [0 ; 7]	126 [62 ; 190]	5 [0 ; 15]

Tableau 2 : Estimation des taux d'incidence et intervalles de confiance à 95%, pour chaque indicateur, pour chaque région, pour la semaine 2015s35 .

Réseau Sentinelles
Inserm-UPMC UMR-S 1136
Institut Pierre Louis d'Epidémiologie et de Santé Publique (IPLESP)
Faculté de Médecine Pierre et Marie Curie, site Saint-Antoine
27, rue Chaligny / 75571 Paris cedex 12
Téléphone. : 01 44 73 84 35 / Fax : 01 44 73 84 54
Email : sentinelles@upmc.fr

Le réseau Sentinelles est constitué de médecins généralistes libéraux bénévoles et volontaires de France métropolitaine. Il comprend 1268 médecins, dont 439 participent à l'activité de surveillance continue, permettant la réalisation des bulletins hebdomadaires. Il est développé dans le cadre d'une convention entre l'Inserm, l'Université Pierre et Marie Curie (UPMC) et l'Institut de Veille Sanitaire (InVS).

Responsable du RS : Thomas Hanslik
Responsable adjoint du RS : Thierry Blanchon
Surveillance continue : Victoire Roussel, Noémie Baroux
Système d'information, Biostatistiques : Clément Turbelin, Cécile Souty
Rédacteur : Yves Dorléans

Antenne régionale	Responsable	Animateur
Auvergne Rhône-Alpes Midi-Pyrénées	Marianne Sarazin	Mélina Jaquet
Ile-de-France	Mathilde François	Cécile Pino
Méditerranée	Jean-Pierre Amoros Alessandra Falchi	Lisandru Capai
Nord-Pas-de-Calais Centre	Thierry Prazuck	Mathieu Rivière

<p>Vous avez besoin d'informations ?</p> <p>Vous pouvez consulter notre site internet :</p> <p>http://www.sentiweb.fr</p> <p>N'hésitez pas à nous contacter aux coordonnées ci-dessus.</p>	<p>Vous êtes médecin généraliste</p> <p>Vous souhaitez participer au réseau Sentinelles ?</p> <p>http://www.sentiweb.fr</p> <p>Rubrique Espace médecin</p> <p>Ou contactez-nous aux coordonnées ci-dessus.</p>
----------------------------------------------------------------------------------------------------------------------------------------------------------------------------------------------------------------------------------------	-------------------------------------------------------------------------------------------------------------------------------------------------------------------------------------------------------------------------------------------------------------------