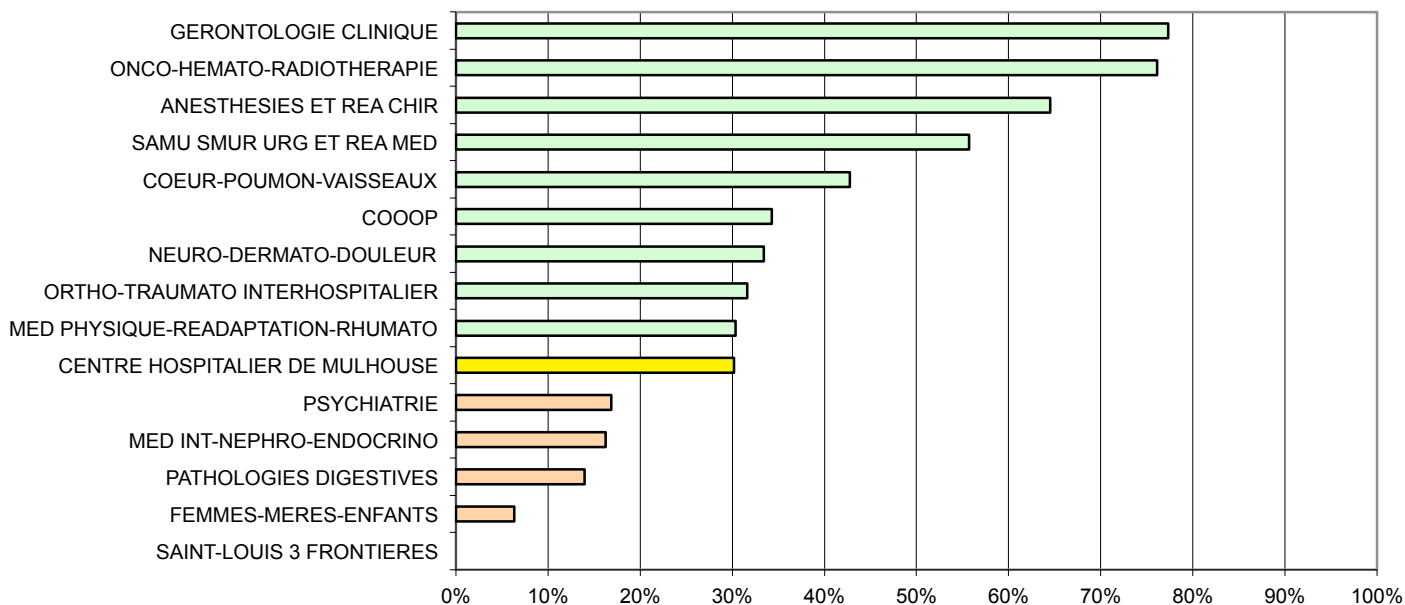


0000 CENTRE HOSPITALIER DE MULHOUSE

Note méthodologique : Les explications sont détaillées dans l'onglet "Notice".

l'indicateur concerne les hospitalisations d'une nuit et plus. Un RHH est attendu par séjour et par service (CR).

Pour accéder aux résultats détaillés d'un pôle, double-cliquer sur le nom du pôle dans le tableau.

% de RHH disponibles à J+14 dans RésHUS (mesure sur les 3 derniers mois)

Niveau	Nb RHH attendus	Taux à J+7	Taux à J+14	Taux à J+30	Taux actuel
0002 GERONTOLOGIE CLINIQUE	436	41%	77%	97%	98%
0015 ONCO-HEMATO-RADIOThERAPIE	243	64%	76%	81%	88%
0004 ANESTHESIES ET REA CHIR	93	54%	65%	73%	85%
0001 SAMU SMUR URG ET REA MED	1 011	40%	56%	74%	91%
0012 COEUR-POUMON-VAISSEaux	1 809	24%	43%	60%	79%
0017 COOP	423	22%	34%	51%	65%
0014 NEURO-DERMATO-DOULEUR	299	26%	33%	55%	68%
0018 ORTHO-TRAUMATO INTERHOSPITALIER	655	16%	32%	52%	74%
0007 MED PHYSIQUE-READAPTATION-RHUMATO	326	14%	30%	72%	87%
0000 CENTRE HOSPITALIER DE MULHOUSE	9 746	18%	30%	46%	69%
0011 PSYCHIATRIE	255	9%	17%	35%	55%
0016 MED INT-NEPHRO-ENDOCRINO	720	11%	16%	34%	67%
0009 PATHOLOGIES DIGESTIVES	1 289	8%	14%	29%	74%
0006 FEMMES-MERES-ENFANTS	2 086	2%	6%	14%	40%
0027 SAINT-LOUIS 3 FRONTIERES	101	0%	0%	0%	0%