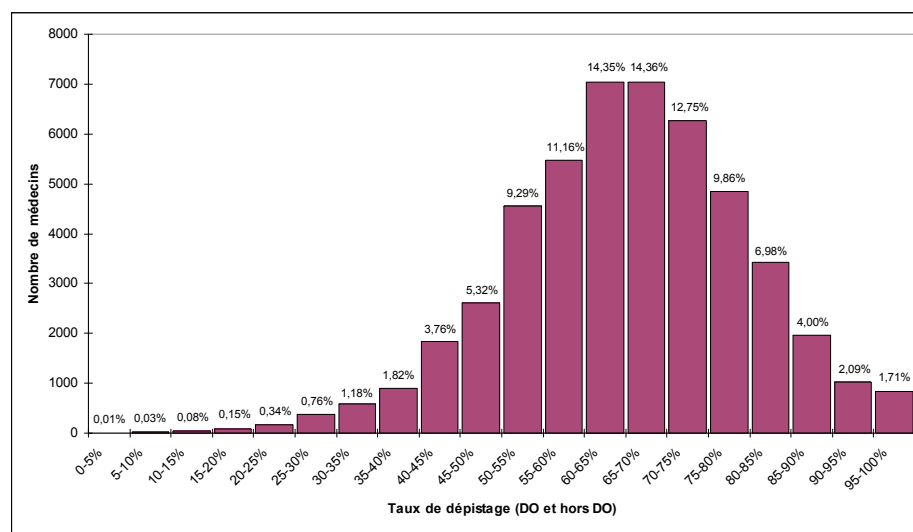


Annexe 1 : Déclinaison individuelle des objectifs

➤ Le dépistage du cancer du sein

Répartition des médecins en fonction de leur taux de dépistage (DO et hors DO)



Les objectifs nationaux relatifs au dépistage du cancer du sein sont :

- Une augmentation de 14 points en 3 ans, du ratio du nombre de mammographies DO et hors DO rapporté au nombre de femmes dont le médecin est le médecin traitant, âgées de 50 à 74 ans par période de 2 ans ;
- Une augmentation de 10 points en 3 ans, du ratio du nombre de mammographies réalisées dans le cadre du DO rapporté au nombre de femmes dont le médecin est le médecin traitant, âgées de 50 à 74 ans par période de 2 ans.

Concernant les objectifs individuels, le principe d'une fonction continue d'objectif permettant l'atteinte de chacun des objectifs nationaux a été utilisé.

Pratiquement deux fonctions ont été déterminées par les contraintes suivantes.

- Concernant l'objectif relatif au dépistage (DO et hors DO), la somme des objectifs est égale à l'objectif national soit 80% à 3 ans ;

Une fonction répondant à ce critère peut être trouvée dans l'ensemble des polynômes d'ordre 2 du type

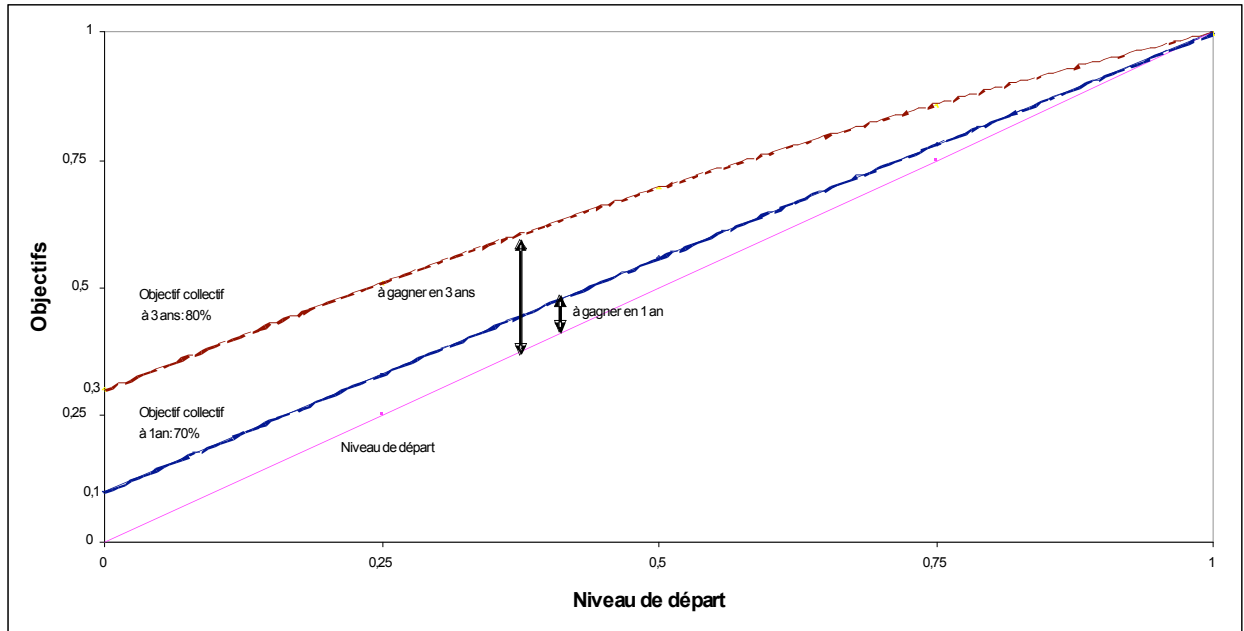
$$p(X) = aX^2 + bX + c$$

où X est le taux de dépistage (nov2005-nov 2006).

où c=30% pour l'objectif à 3ans et c=10% pour l'objectif à 1 an

et où a et b sont déterminés tel que P(100%)=100% et que la somme des objectifs = 80%

Objectifs relatifs au dépistage du cancer du sein (organisé et hors organisé) à un et 3 ans selon le taux actuel



- Concernant l'objectif relatif au dépistage organisé, la somme des objectifs est égale à l'objectif national soit 52% à 3 ans ;

Une fonction répondant à ce critère peut être trouvée dans l'ensemble des polynômes d'ordre 2 du type

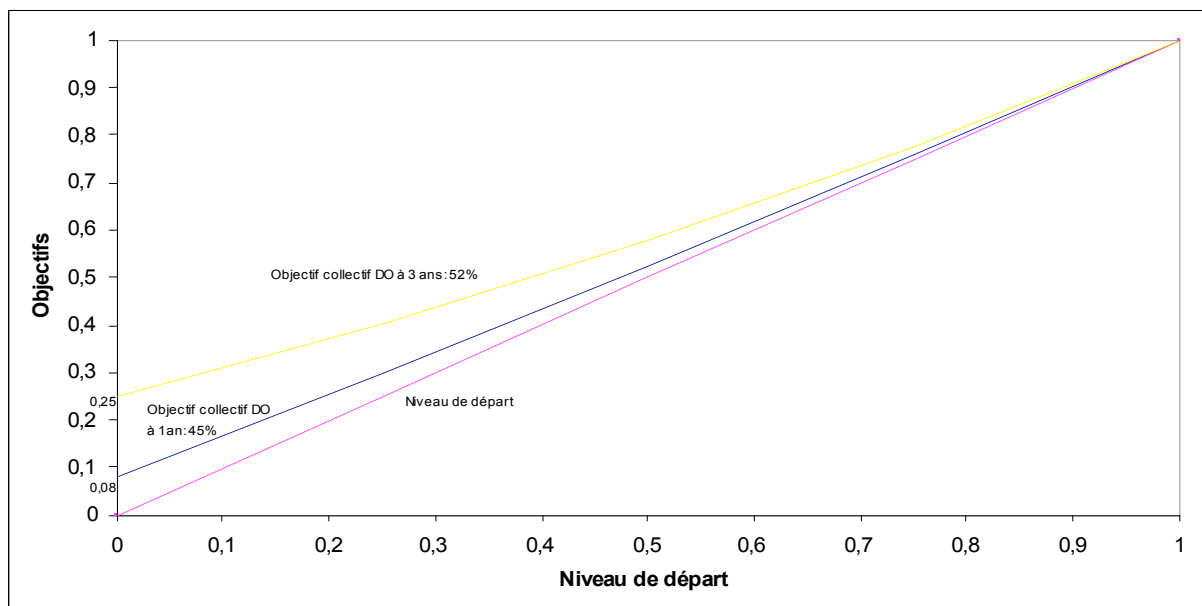
$$p(X) = aX^2 + bX + c$$

où X est le taux de dépistage organisé (nov2005-nov 2006).

où c=25% pour l'objectif à 3 ans et c=8% pour l'objectif à 1 an

et où a et b sont déterminés tels que P(100%)=100% et que la somme des objectifs = 52%

Objectifs relatifs au dépistage organisé du cancer du sein à un et 3 ans selon le taux actuel



Tableaux des objectifs individuels du dépistage du cancer du sein

Tableau des objectifs individuels en fonction du taux de dépistage (DO et hors DO) - Moyenne nationale: 65,9%

Niveau de départ	Obj. 1 an	Obj. 3 ans	Niveau de départ	Obj. 1 an	Obj. 3 ans	Niveau de départ	Obj. 1 an	Obj. 3 ans
0%	10,0%	30,0%	34%	41,4%	58,0%	68%	72,0%	81,7%
1%	10,9%	30,9%	35%	42,3%	58,8%	69%	72,8%	82,3%
2%	11,9%	31,8%	36%	43,2%	59,5%	70%	73,7%	83,0%
3%	12,8%	32,6%	37%	44,1%	60,3%	71%	74,6%	83,6%
4%	13,7%	33,5%	38%	45,0%	61,0%	72%	75,5%	84,2%
5%	14,7%	34,4%	39%	45,9%	61,8%	73%	76,4%	84,8%
6%	15,6%	35,3%	40%	46,8%	62,5%	74%	77,3%	85,4%
7%	16,5%	36,1%	41%	47,7%	63,3%	75%	78,2%	86,0%
8%	17,5%	37,0%	42%	48,7%	64,0%	76%	79,0%	86,6%
9%	18,4%	37,8%	43%	49,6%	64,7%	77%	79,9%	87,2%
10%	19,3%	38,7%	44%	50,5%	65,4%	78%	80,8%	87,8%
11%	20,2%	39,5%	45%	51,4%	66,2%	79%	81,7%	88,4%
12%	21,2%	40,4%	46%	52,3%	66,9%	80%	82,6%	89,0%
13%	22,1%	41,2%	47%	53,2%	67,6%	81%	83,4%	89,6%
14%	23,0%	42,1%	48%	54,1%	68,3%	82%	84,3%	90,2%
15%	23,9%	42,9%	49%	55,0%	69,0%	83%	85,2%	90,8%
16%	24,9%	43,7%	50%	55,9%	69,7%	84%	86,1%	91,3%
17%	25,8%	44,6%	51%	56,8%	70,4%	85%	86,9%	91,9%
18%	26,7%	45,4%	52%	57,7%	71,1%	86%	87,8%	92,5%
19%	27,6%	46,2%	53%	58,6%	71,8%	87%	88,7%	93,0%
20%	28,6%	47,0%	54%	59,5%	72,5%	88%	89,6%	93,6%
21%	29,5%	47,8%	55%	60,4%	73,2%	89%	90,4%	94,1%
22%	30,4%	48,6%	56%	61,3%	73,8%	90%	91,3%	94,7%
23%	31,3%	49,4%	57%	62,2%	74,5%	91%	92,2%	95,2%
24%	32,2%	50,2%	58%	63,1%	75,2%	92%	93,1%	95,8%
25%	33,2%	51,0%	59%	63,9%	75,9%	93%	93,9%	96,3%
26%	34,1%	51,8%	60%	64,8%	76,5%	94%	94,8%	96,9%
27%	35,0%	52,6%	61%	65,7%	77,2%	95%	95,7%	97,4%
28%	35,9%	53,4%	62%	66,6%	77,8%	96%	96,5%	97,9%
29%	36,8%	54,2%	63%	67,5%	78,5%	97%	97,4%	98,4%
30%	37,7%	55,0%	64%	68,4%	79,1%	98%	98,3%	99,0%
31%	38,6%	55,7%	65%	69,3%	79,8%	99%	99,1%	99,5%
32%	39,6%	56,5%	66%	70,2%	80,4%	100%	100,0%	100,0%
33%	40,5%	57,3%	67%	71,1%	81,1%			

Tableau des objectifs individuels en fonction du taux de **dépistage organisé (DO)** - Moyenne nationale: 41,6%

Niveau de départ	Obj. 1 an	Obj. 3 ans	Niveau de départ	Obj. 1 an	Obj. 3 ans	Niveau de départ	Obj. 1 an	Obj. 3 ans
0%	8,0%	25,0%	34%	38,0%	46,2%	68%	69,3%	71,9%
1%	8,9%	25,6%	35%	38,9%	46,9%	69%	70,2%	72,7%
2%	9,7%	26,1%	36%	39,8%	47,6%	70%	71,2%	73,5%
3%	10,6%	26,7%	37%	40,7%	48,3%	71%	72,1%	74,3%
4%	11,5%	27,3%	38%	41,6%	49,0%	72%	73,1%	75,2%
5%	12,3%	27,8%	39%	42,5%	49,7%	73%	74,0%	76,0%
6%	13,2%	28,4%	40%	43,4%	50,4%	74%	74,9%	76,8%
7%	14,1%	29,0%	41%	44,3%	51,1%	75%	75,9%	77,7%
8%	14,9%	29,6%	42%	45,2%	51,9%	76%	76,8%	78,5%
9%	15,8%	30,2%	43%	46,1%	52,6%	77%	77,8%	79,4%
10%	16,7%	30,8%	44%	47,0%	53,3%	78%	78,8%	80,2%
11%	17,5%	31,4%	45%	47,9%	54,0%	79%	79,7%	81,1%
12%	18,4%	32,0%	46%	48,9%	54,8%	80%	80,7%	82,0%
13%	19,3%	32,6%	47%	49,8%	55,5%	81%	81,6%	82,8%
14%	20,2%	33,2%	48%	50,7%	56,3%	82%	82,6%	83,7%
15%	21,1%	33,8%	49%	51,6%	57,0%	83%	83,5%	84,6%
16%	21,9%	34,4%	50%	52,5%	57,7%	84%	84,5%	85,4%
17%	22,8%	35,1%	51%	53,5%	58,5%	85%	85,5%	86,3%
18%	23,7%	35,7%	52%	54,4%	59,3%	86%	86,4%	87,2%
19%	24,6%	36,3%	53%	55,3%	60,0%	87%	87,4%	88,1%
20%	25,5%	37,0%	54%	56,2%	60,8%	88%	88,3%	89,0%
21%	26,3%	37,6%	55%	57,1%	61,5%	89%	89,3%	89,9%
22%	27,2%	38,2%	56%	58,1%	62,3%	90%	90,3%	90,8%
23%	28,1%	38,9%	57%	59,0%	63,1%	91%	91,2%	91,7%
24%	29,0%	39,5%	58%	59,9%	63,9%	92%	92,2%	92,6%
25%	29,9%	40,2%	59%	60,9%	64,6%	93%	93,2%	93,5%
26%	30,8%	40,8%	60%	61,8%	65,4%	94%	94,1%	94,4%
27%	31,7%	41,5%	61%	62,7%	66,2%	95%	95,1%	95,3%
28%	32,6%	42,2%	62%	63,7%	67,0%	96%	96,1%	96,3%
29%	33,5%	42,8%	63%	64,6%	67,8%	97%	97,1%	97,2%
30%	34,4%	43,5%	64%	65,5%	68,6%	98%	98,0%	98,1%
31%	35,3%	44,2%	65%	66,5%	69,4%	99%	99,0%	99,1%
32%	36,2%	44,9%	66%	67,4%	70,2%	100%	100,0%	100,0%
33%	37,1%	45,5%	67%	68,3%	71,0%			