

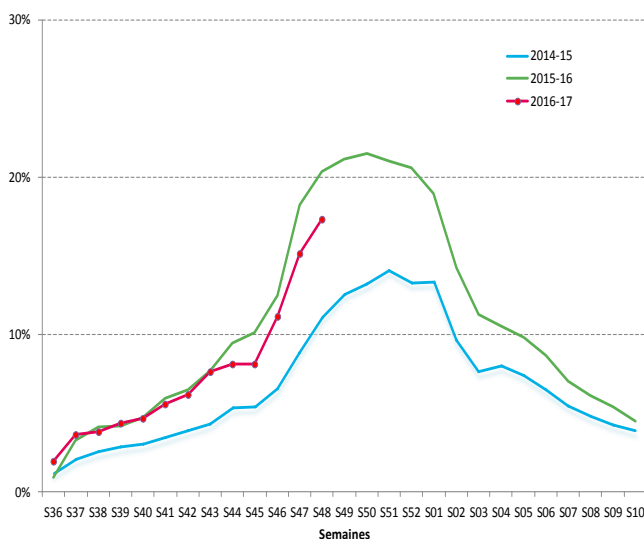
Santé publique France, dans le cadre de ses missions de surveillance, de vigilance et d'alerte dans les domaines de la santé publique, analyse régulièrement chez les enfants de moins de deux ans le nombre de passages aux urgences et d'hospitalisations pour bronchiolite (OSCOUR®) et le nombre de visites pour bronchiolite (SOS Médecins) dans ce bulletin mis en ligne chaque semaine sur son site internet.

## Points clés

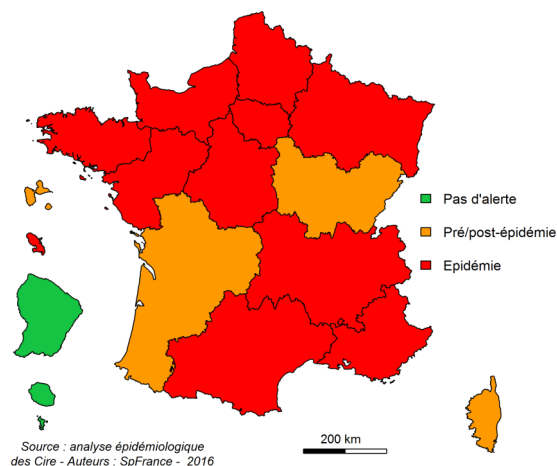
- ▶ Poursuite de l'augmentation de tous les indicateurs à l'échelon national.
- ▶ Epidémie dans toutes les régions métropolitaines, à l'exception des régions Bourgogne-Franche-Comté, Nouvelle Aquitaine et Corse. Début de l'épidémie dans les régions Auvergne-Rhône-Alpes, Occitanie et Pays-de-la-Loire.
- ▶ Epidémie en Martinique et à Saint Martin, phase pré-épidémique en Guadeloupe et à Saint Barthélémy : [Actualités Antilles](#)

Santé publique France s'appuie sur un réseau d'acteurs pour assurer la surveillance de la bronchiolite :  
 urgentistes,  
 médecins libéraux,  
 virologistes,  
 épidémiologistes

Proportion de passages pour bronchiolite parmi les passages aux urgences en métropole chez les enfants de moins de 2 ans, 2014-2016



Niveau d'alerte régional de la bronchiolite, France, enfants de moins de 2 ans, semaine 48/2016



Source : analyse épidémiologique des Cire - Auteurs : SpFrance - 2016

## Chiffres clés

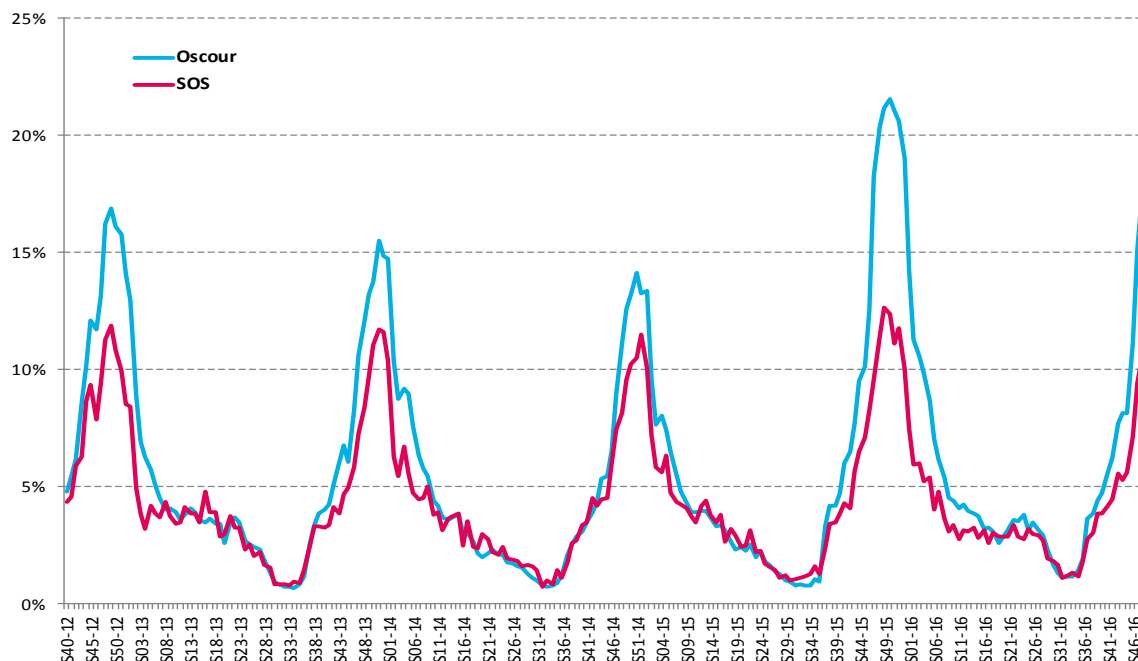
En semaine 48, recours aux soins d'urgence pour bronchiolite chez les enfants de moins de 2 ans en France métropolitaine

	Effectifs hebdomadaires bronchiolite	Part de la bronchiolite <sup>1</sup>	% de variation (S48 vs S47) <sup>2</sup>
Passages aux urgences (OSCOUR®)	3 583	17%	+18%
Hospitalisations après passages (OSCOUR®)	1 300	36%	+21%
Visites SOS Médecins	788	10%	+24%

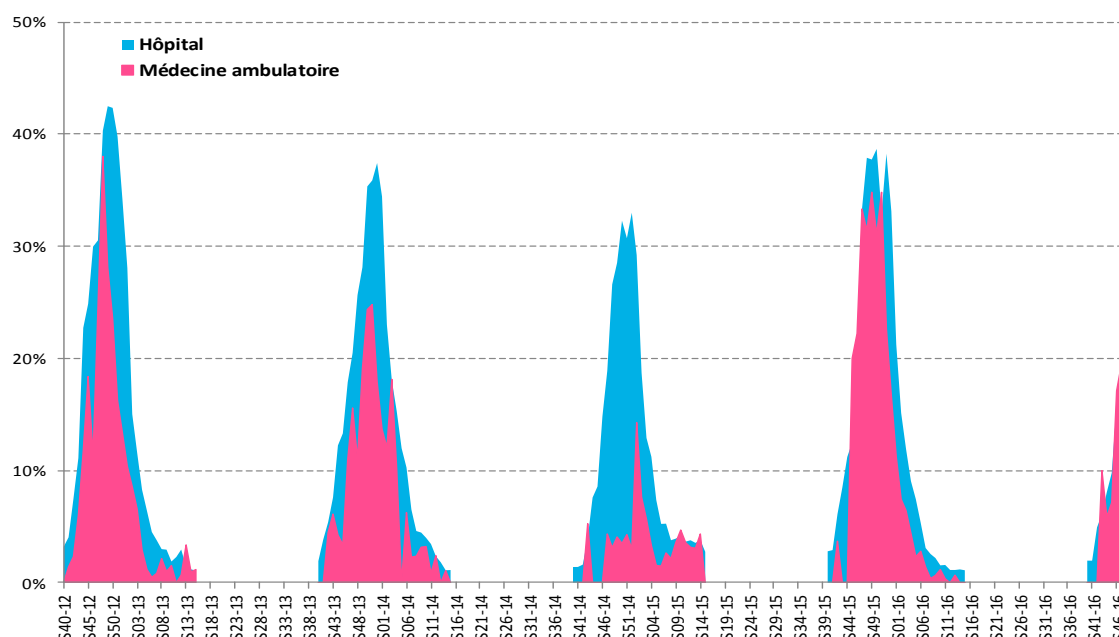
1. Proportion des passages, des hospitalisations et des visites pour bronchiolite parmi les passages, hospitalisations et visites toutes causes codées chez les enfants de moins de 2 ans  
 2. Variation en % avec la semaine précédente du nombre de passages, d'hospitalisations et de visites pour bronchiolite



Proportion des passages aux urgences (OSCOUR®) et des visites (SOS Médecins) pour bronchiolite parmi les passages ou les visites toutes causes codées chez les enfants de moins de 2 ans, France métropolitaine, semaine 40/2011 à 48/2016



Proportion de prélèvements hospitaliers (RENAL : réseau national de laboratoires hospitaliers/ CNR : centre national des virus *influenzae*) et de prélèvements en médecine ambulatoire (GROG/ Sentinelles) positifs pour le VRS, France métropolitaine, semaine 40/2011 à 48/2016



**Prévention : comment diminuer le risque de bronchiolite**

Un nouveau document grand public intitulé "Votre enfant et la bronchiolite" est disponible sur le site de Santé publique France : [brochure](#)

**Suivez ces liens pour en savoir plus sur :**

- ▶ [la surveillance de la bronchiolite](#)
- ▶ [la bronchiolite dans les régions françaises](#)
- ▶ [la surveillance syndromique SurSaUD®](#)

ou pour vous [abonner](#) au Bulletin hebdomadaire bronchiolite.

Remerciements aux réseaux de médecine ambulatoire notamment le réseau Sentinelles, le réseau SOS Médecins, aux services d'urgences du réseau OSCOUR®, aux laboratoires, au CNR des virus *influenzae*, ainsi qu'à l'ensemble des professionnels de santé qui participent à la surveillance de la bronchiolite.

**Directeur de publication**  
François Bourdillon

**Rédacteur en chef**  
Emmanuel Belchior

**Comité de rédaction**  
Vanina Bousquet  
Bruno Coignard  
Daniel Lévy-Bruhl  
Yann Savitch

**Contact presse**  
Katel Le Floch  
Tél : 33 (0)1 41 79 57 54  
[presse@santepubliquefrance.fr](mailto:presse@santepubliquefrance.fr)

**Diffusion**  
**Santé publique France**  
12 rue du Val d'Osne  
94415 Saint-Maurice cedex  
Tél : 33 (0)1 41 79 67 00  
[invs.santepubliquefrance.fr](http://invs.santepubliquefrance.fr)