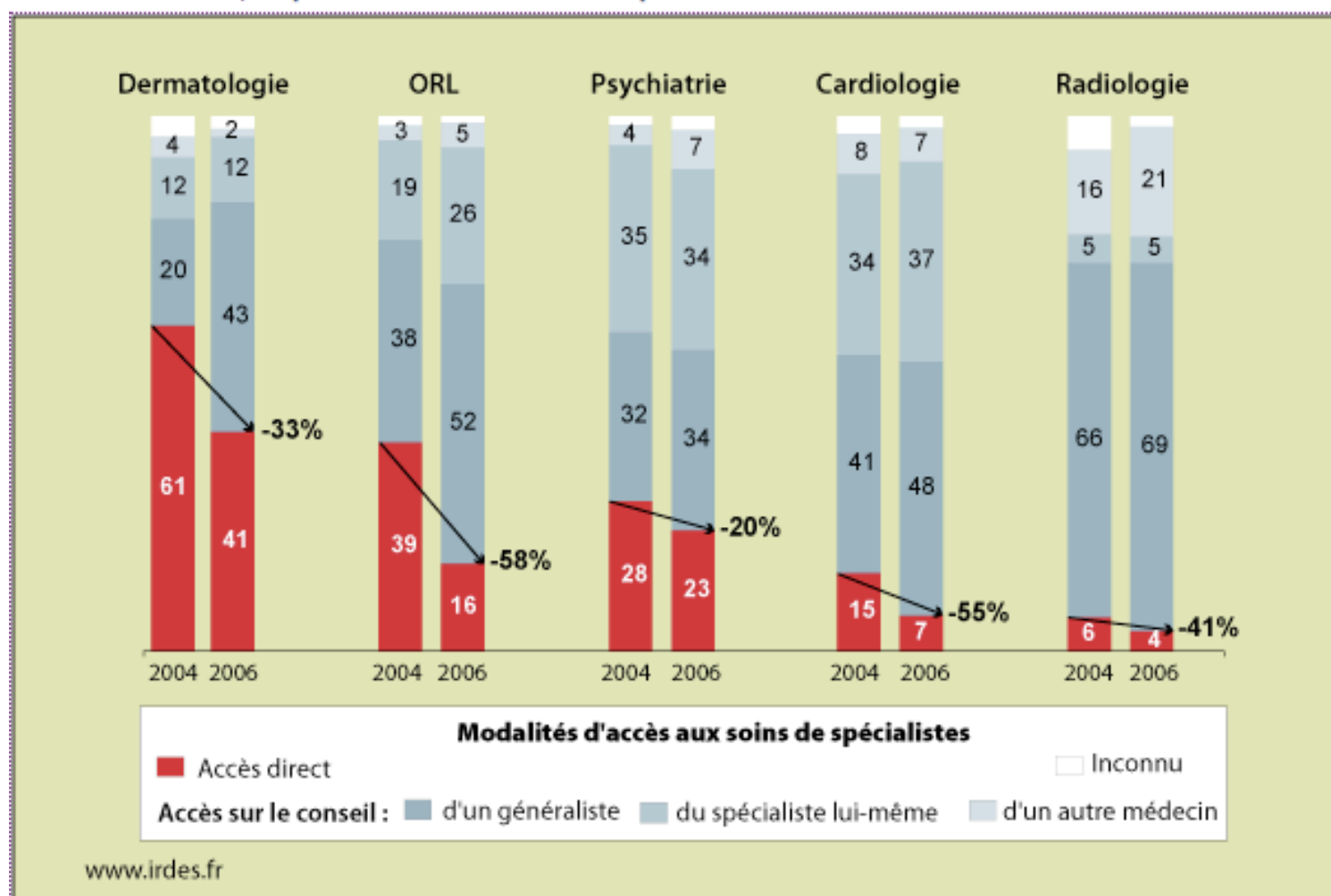


GRAPHIQUE DU MOIS DE SEPTEMBRE 2008 :

Répartition des modes d'accès aux spécialités dont l'accès direct a diminué de manière importante entre 2004 et 2006, d'après les déclarations à l'enquête ESPS



Source IRDES - Données ESPS 2004-2006.

Graphique issu du Questions d'économie de la Santé IRDES n° 134.